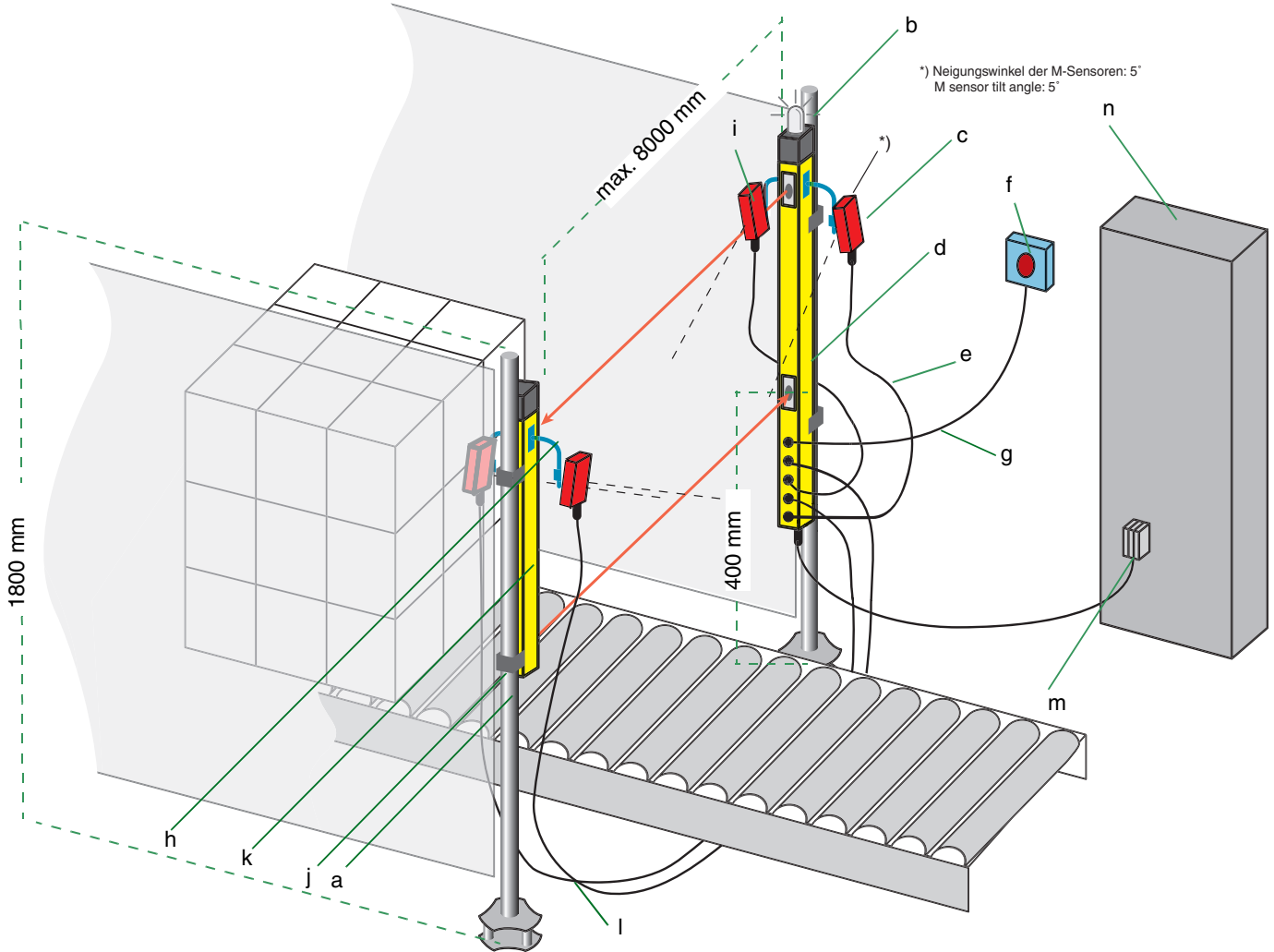




Anhang zum Datenblatt ROBUST RRT42.3-MCB-4.1 Appendix to datasheet ROBUST RRT42.3-MCB-4.1

Set M8 HRT96:

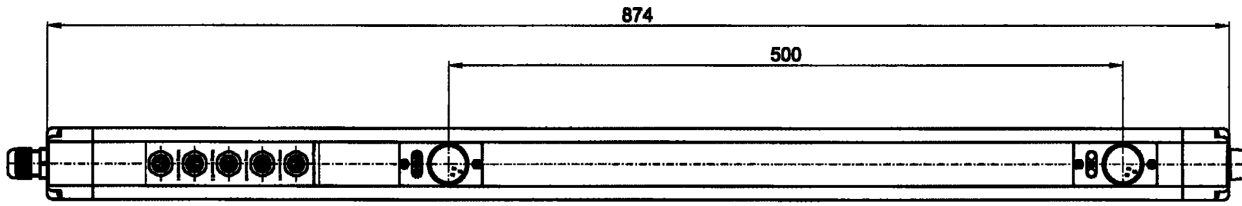


Pos./Item	Beschreibung/Description	Artikel-Nr./Article no.
	Set M8 HRT96	909976
a	Befestigungssäule UPM 40-1800 (2x) / UPM 40-1800 mounting column (2x)	549603
b	Leuchtmelder (integriert) / Signal lamp (integrated)	
c	HRT 96 K/P-1600-1200-41 (4x)	50025133
d	ROBUST RRT42.3-MCB4.1	909678
e	Kabel M12-1500-G/W (2x) / M12-1500-G/W cable (2x)	150681
f	Start (bauseits) / Reset (local)	
g	Anschlusskabel CB-M12-15000-4-W/M 15 m (1x) / CB-M12-15000-4-W/M 15 m connecting cable	548011
h	Haltewinkelsatz MMS-A2N55 (2x) / Mounting bracket set MMS-A2N55 (2x)	430305
i	BT 450.3-96	50104897
j	Halterung für Rundstange BT-UPM40 (4x) / Mount for round rod BT-UPM40 (4x)	549604
k	PM2-500V	909661
l	Anschlusskabel CB-M12-15000-G/W (2x) / CB-M12-15000-G/W connecting cable (2x)	150685
m	MSI-m/R im Schaltschrank / MSI-m/R in switch cabinet	549904
n	Schaltschrank / Switch cabinet	

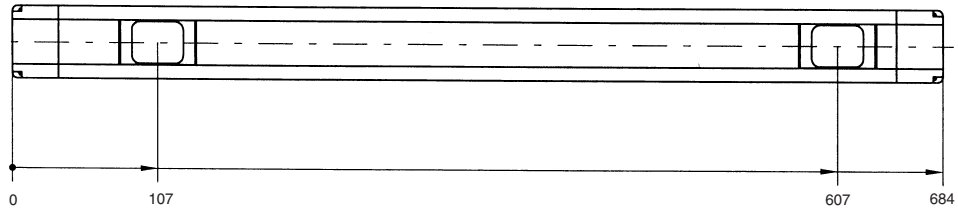


Maßzeichnung / Dimensional Drawing

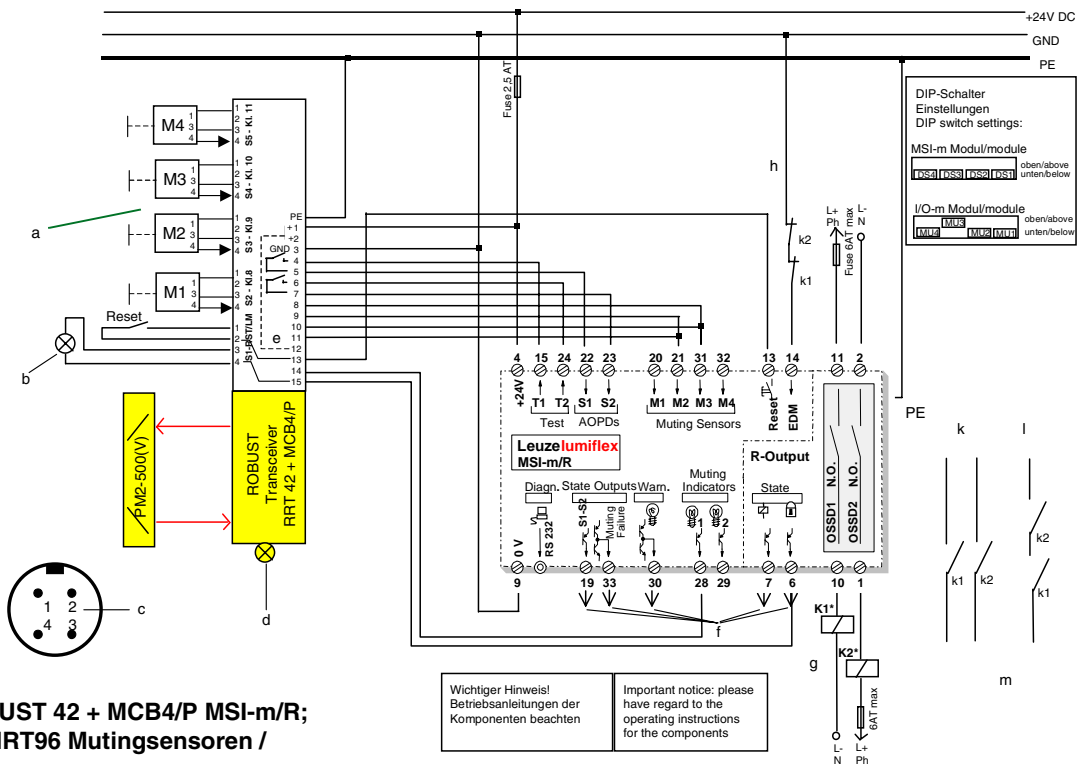
ROBUST RRT42.3-MCB-4.1



PM2-500(V)



Applikationsbeispiel / Application Example



ROBUST 42 + MCB4/P MSI-m/R; 4 x HRT96 Mutingensoren / muting sensors

Wichtiger Hinweis!
Betriebsanleitungen der
Komponenten beachten

Important notice: please
have regard to the
operating instructions
for the components

- a = Beispiel: Mutingensoren: Reflexions-Lichttaster (HRT96 K/P-1600-1200-41) / Example: muting sensors: Retro-reflexion photo electric sensors (HRT96 K/P-1600-1200-41)
- b = Statusmelder / Status indicator 24V / 60 mA
- c = 1-braun / brown, 2-weiß / white, 3-blau / blue, 4-schwarz / black
- d = Mutingleuchtmelder / Muting signal lamp 24V/5W
- e = A*: An Stelle der Brücke zum Anschlusspunkt 2: Der Eingang 12 (Versorgung der Mutingensoren) kann zur Aktivierung des Mutingvorgangs z. B. durch den Antrieb des Transportbandes benutzt werden. In diesem Fall muss bei Aktivierung +24 V an den Eingang 12 gelegt werden. / Input 12 (power supply to the muting sensors) can be used for the activation of the muting process, e.g. by starting up the conveyor belt. In this case + 24 V must be applied to input 12 when activating.

- f = Meldeausgänge / Status outputs
- g = *geeignete Funkenlöschung vornehmen / *to be fitted with a suitable spark extinguishing device
- h = Wiederanlaufsperrung / Restart interlock
- i = Schützkontrolle / Device monitoring
- k = Freigabekreis, zweikanalig / Two-channel release circuit
- l = Freigabekreis, einkanlig / One-channel release circuit
- m = Im Freigabekreis beide Kontakte verwenden! K1 und K2 mit zwangsgeführten Kontakten / Both contacts of the release circuit should be used! (K1 and K2 with positively driven contacts)